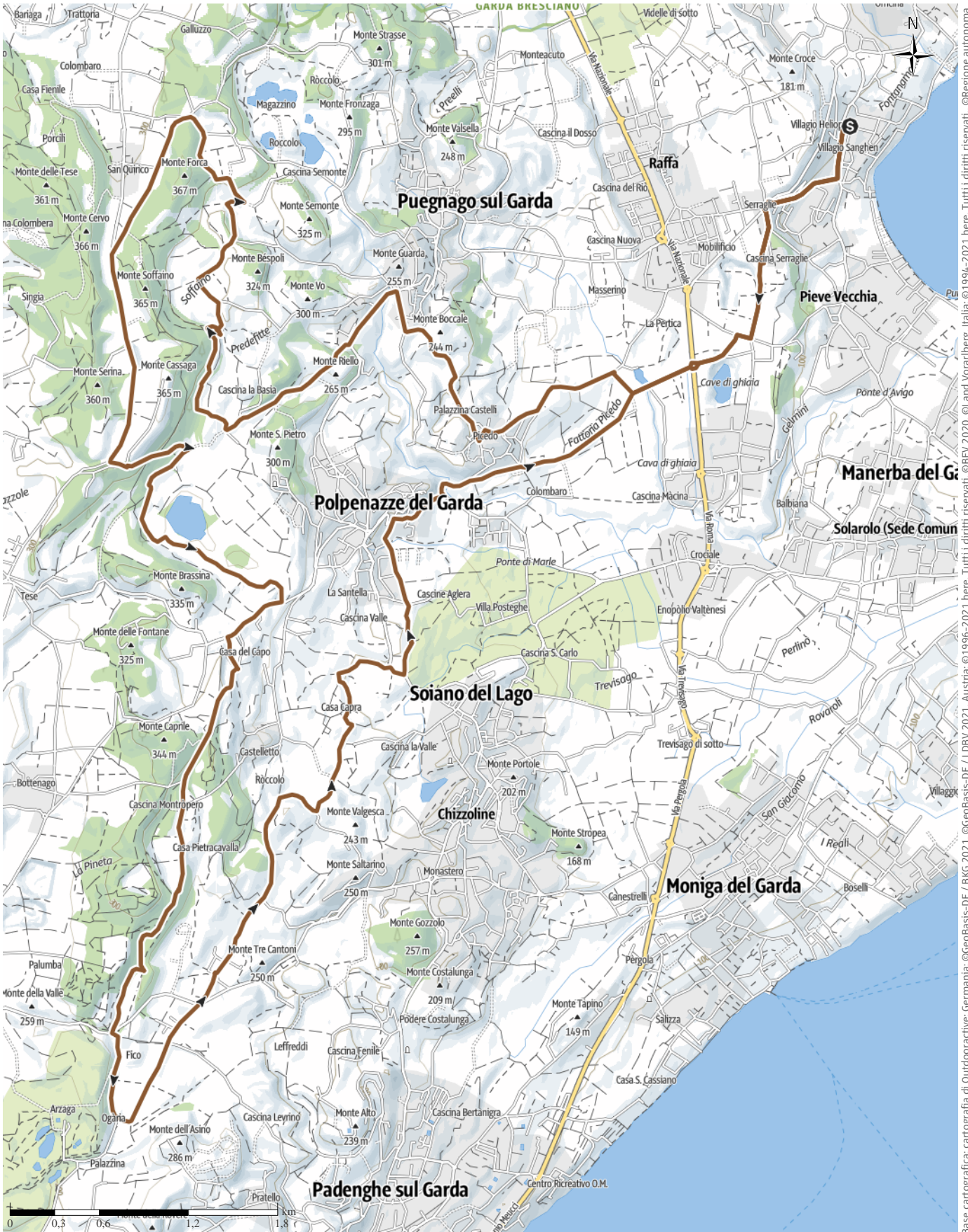


DAL CAMPING EUROPA SILVELLA ALLE FRAZIONI DELLA VALTENESI

← 31,4 km ⌚ 3:07 h. ▲ 460 m ▼ 421 m Difficoltà difficile



Base cartografica: cartografia di Outdooractive; germania: ©GeoBasis-DE / BKG 2021. ©GeoBasis-DE / LDBV 2021. Austria: ©1996-2021 here. Tutti i diritti riservati. ©1994-2021 here. Tutti i diritti riservati. ©BEV 2020. ©Land Vorarlberg, Italia: ©1994-2021 here. Tutti i diritti riservati. ©OpenStreetMap (www.openstreetmap.org) di Bolzano Alti Adige - Ripartizione natura, paesaggio e sviluppo del territorio. © Cartago S.R.L., Svizzera: Geodata © swisstopo. ©BAFU - Bundesamt für Umwelt Base cartografica: cartografia di Outdooractive; © UmweltBase cartografica: cartografia di Outdooractive; © OpenStreetMap (www.openstreetmap.org)

DAL CAMPING EUROPA SILVELLA ALLE FRAZIONI DELLA ...

↔ 31,4 km

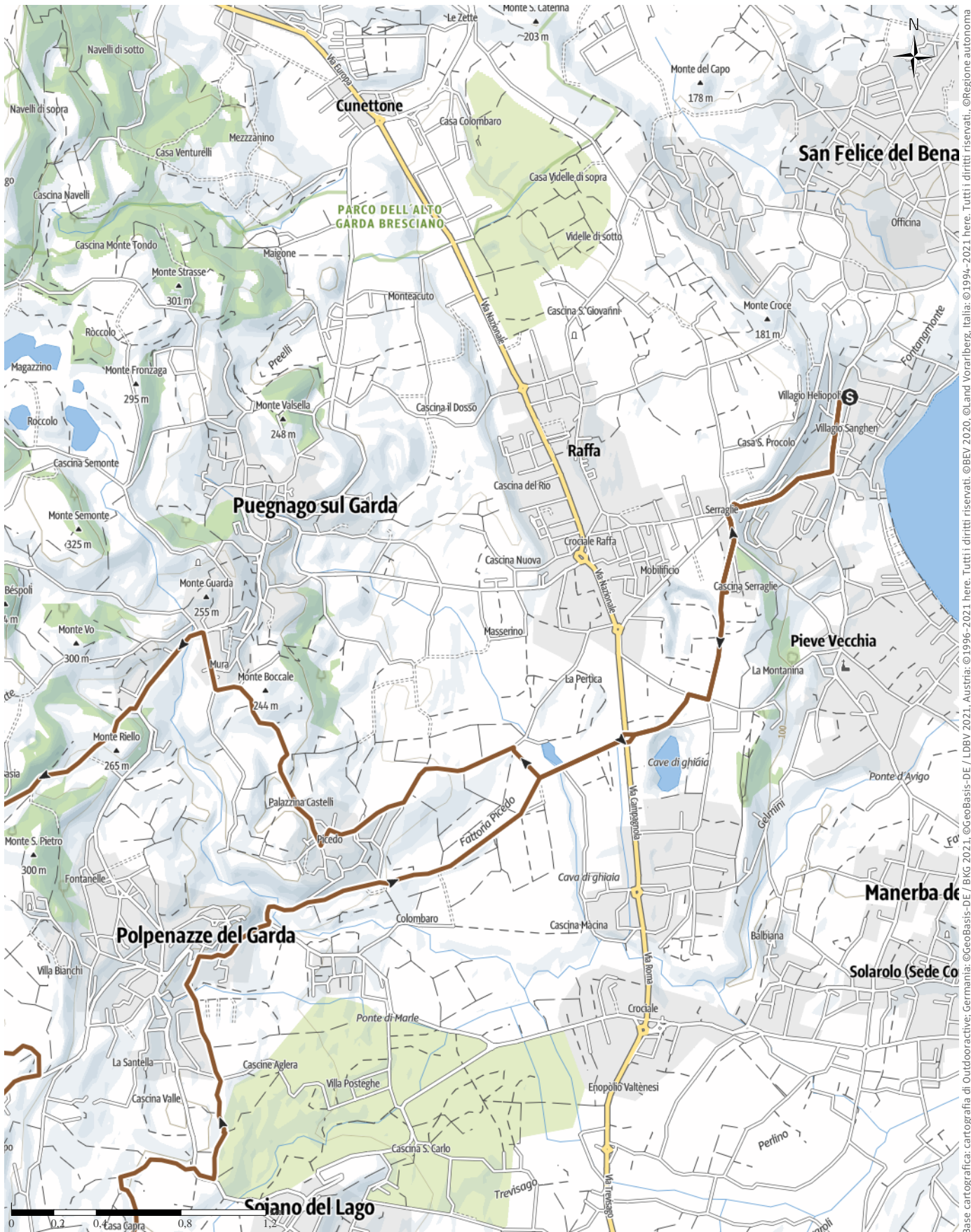
🕒 3:07 h.

▲ 460 m

▼ 421 m

Difficoltà

difficile



Base cartografica: cartografia di Outdooractive; ©BEV 2020, ©Land Vorarlberg, Italia: ©1994-2021 here. Tutti i diritti riservati. ©Regione autonoma di Bolzano Alti Adige - Ripartizione natura, paesaggio e sviluppo del territorio. © Cartago S.R.L., Svizzera: Geodata © swisstopo. ©BAFU - Bundesamt für Umwelt/ Base cartografica: cartografia di Outdooractive; ©OpenStreetMap (www.openstreetmap.org)

DAL CAMPING EUROPA SILVELLA ALLE FRAZIONI DELLA ...

↔ 31,4 km

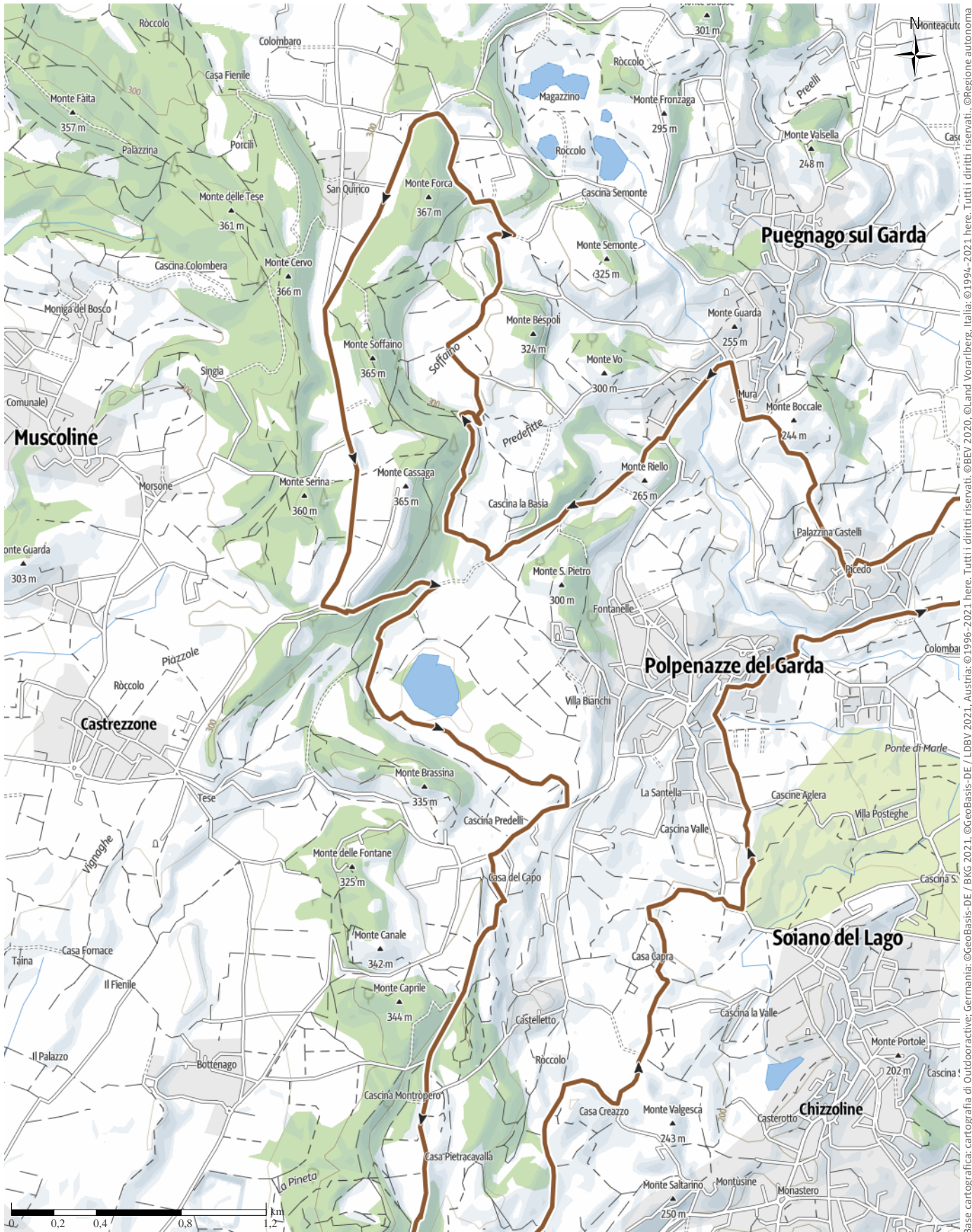
🕒 3:07 h.

▲ 460 m

▼ 421 m

Difficoltà

difficile



Base cartografica: cartografia di Outdooractive; germania: ©GeoBasis-DE / BKG 2021. ©GeoBasis-DE / LDBV 2021. Austria: ©1996-2021 here. Tutti i diritti riservati. ©BEV 2020. ©Land Vorarlberg. Italia: ©1994-2021 here. Tutti i diritti riservati. ©Regione autonoma di Bolzano Alti Adige - Ripartizione natura, paesaggio e sviluppo del territorio. © Cartago S.R.L., Svizzera: Geodata © swisstopo. ©BAFU - Bundesamt für Umwelt. © OpenStreetMap (www.openstreetmap.org)

DAL CAMPING EUROPA SILVELLA ALLE FRAZIONI DELLA ...

↔ 31,4 km

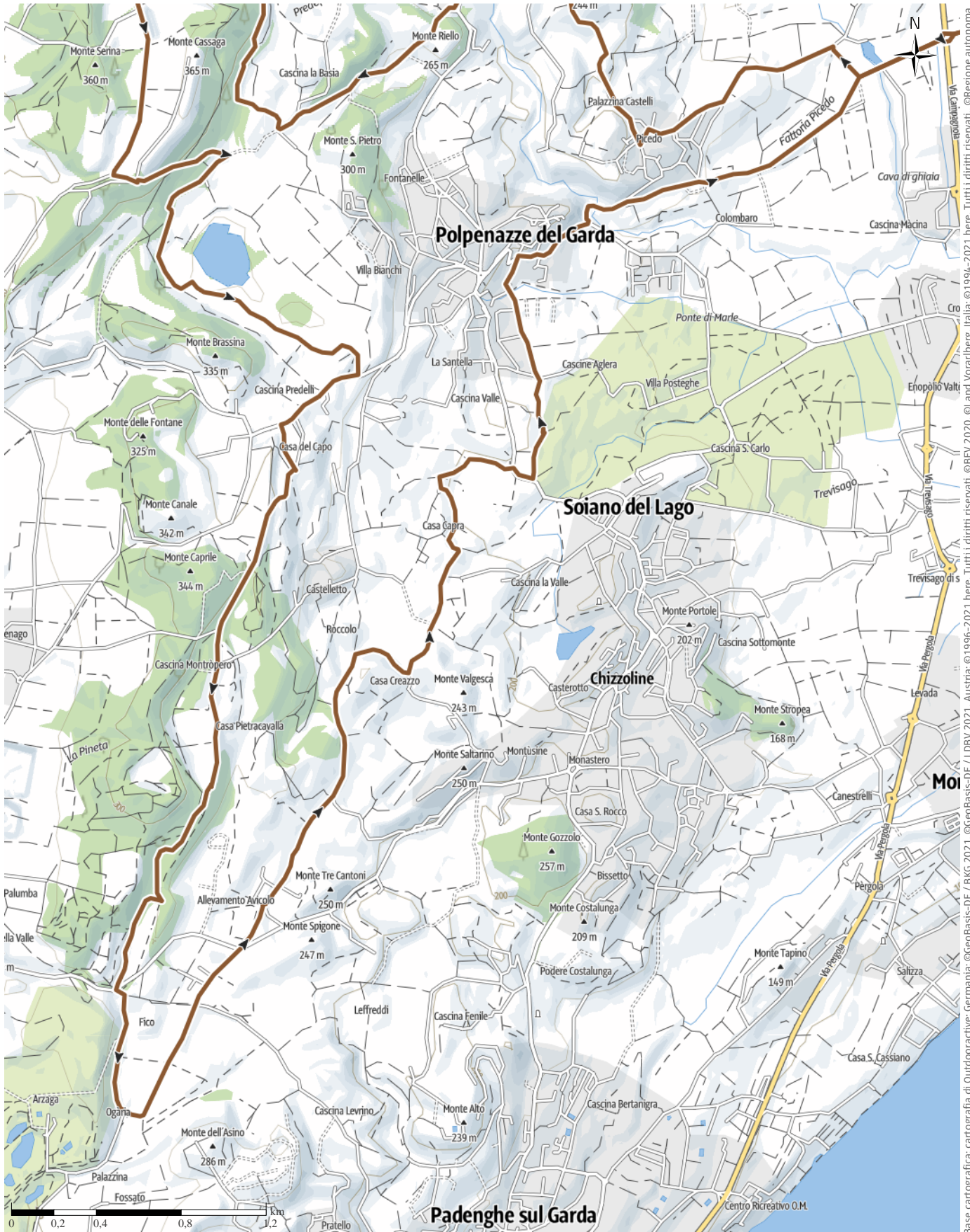
🕒 3:07 h.

▲ 460 m

▼ 421 m

Difficoltà

difficile



Base cartografica: cartografia di Outdooractive; Germania: ©GeoBasis-DE / BKG 2021. ©GeoBasis-DE / LDBV 2021. Austria: ©1996-2021 here. Tutti i diritti riservati. ©BEV 2020. ©Land Vorarlberg, Italia: ©1994-2021 here. Tutti i diritti riservati. ©Regione autonoma di Bolzano Alti Adige - Ripartizione natura, paesaggio e sviluppo del territorio. © Cartago S.R.L., Svizzera: Geodata © swisstopo. ©BAFU - Bundesamt für Umwelt/ Base cartografica: cartografia di Outdooractive; ©OpenStreetMap (www.openstreetmap.org)

DAL CAMPING EUROPA SILVELLA ALLE FRAZIONI DELLA ...

↔ 31,4 km

🕒 3:07 h.

▲ 460 m

▼ 421 m

Difficoltà

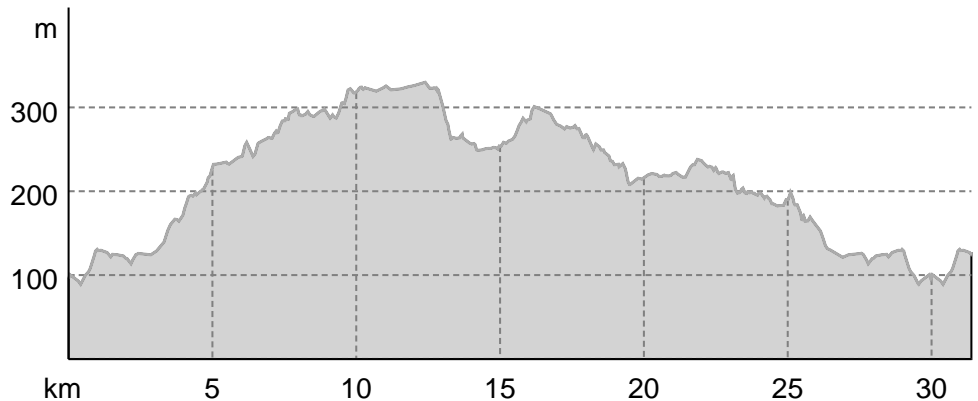
difficile



Base cartografica: cartografia di Outdooractive; Germania: ©GeoBasis-DE / LDBV 2021, Austria: ©1996-2021 here, Tutti i diritti riservati, ©Regione autonoma di Bolzano Alti Adige - Ripartizione natura, paesaggio e sviluppo del territorio, © Cartago S.R.L., Svizzera: Geodata © swisstopo, ©BAFU - Bundesamt für Umwelt, Base cartografica: cartografia di Outdooractive; ©OpenStreetMap (www.openstreetmap.org)

DAL CAMPING EUROPA SILVELLA ALLE FRAZIONI DELLA ...

Profilo altimetrico



Dati dell'itinerario

Mountain bike

Lunghezza ↔ 31,4 km

Durata ⌚ 3:07 h.

Salita ▲ 460 mt

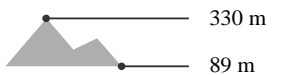
Discesa ▼ 421 mt

Difficoltà **difficile**

Impegno fisico ●●●●●●●●

Tecnica ●●●●●●●●

Livello sul mare



Periodo consigliato

GEN | FEB | MAR
 APR | MAG | GIU
 LUG | AGO | SET
 OTT | NOV | DIC

Recensioni

Autori

Emozione ●●●●●●

Paesaggio ●●●●●●

Community

Altri dati

Proprietà

Andata e ritorno



Camping Europa Silvella

Ultimo aggiornamento: 05.04.2022

Una Pedalata alla scoperta della Valtenesi, attraverso solitari tratti / A bicycle ride to discover the Valtenesi, through solitary stretches / Eine Fahrradtour zur Entdeckung der Valtenesi, durch einzigartige

Landstriche

Questo percorso vi farà immergere nel cuore del nostro territorio, la Valtenesi, e le sue colline incastonate tra lago e montagna.

I primi 10 km di percorso sono prevalentemente in salita, per cui consigliamo questo percorso a persone abituate a pedalare o dotate di bici elettrica. Il percorso vi immergerà tra la natura dei paesi di Puegnago,

Polpenazze e Soiano, in luoghi spesso sconosciuti anche ai locali. Durante il percorso ci sono diverse opportunità di sfruttare varianti, il nostro consiglio è anche quello di provare a "perdersi" nel cuore della Valtenesi alla scoperta di luoghi unici, angoli romantici dove scattare indimenticabili fotografie.

GB

This route will immerse you in the heart of our territory, the Valtenesi, and its hills set between the lake and the mountains.

The first 10 km of the route are mostly uphill, so we recommend this route to people who are used to cycling or have an electric bike. The route immerses you in the nature of the villages of Puegnago, Polpenazze and Soiano, in places often unknown even to locals. Along the route there are several opportunities to take advantage of variants, our advice is also to try to "get lost" in the heart of the Valtenesi to discover unique places, romantic corners where you can take unforgettable photographs.

D

DAL CAMPING EUROPA SILVELLA ALLE FRAZIONI DELLA ...

Diese Route führt Sie in das Herz unseres Gebiets, die Valtenesi, mit ihren Hügeln zwischen dem See und den Bergen.

Die ersten 10 km der Route führen größtenteils bergauf, daher empfehlen wir diese Route Personen, die an das Radfahren gewöhnt sind oder ein Elektrofahrrad besitzen. Die Route führt Sie in die Natur der Dörfer Puegnago, Polpenazze und Soiano, an Orte, die selbst den Einheimischen oft unbekannt sind. Entlang der Strecke gibt es mehrere Möglichkeiten, Varianten zu nutzen. Wir empfehlen auch, sich im Herzen der Valtenesi zu verirren", um einzigartige Orte und romantische Ecken zu entdecken, wo man unvergessliche Fotos machen kann.

Consiglio dell'autore

Difficulty: 3/5

Hills: 4/5

Technique: 2/5

Views: 2/5

Apri l'itinerario sul tuo Smartphone



Scannerizzare questo codice col Smartphone per aprire l'itinerario sul tuo telefonino.

Sito web

<https://out.ac/I7THYe>